



FLIR A35/A65™

热成像温度探测器

FLIR Ax5系列热成像温度探测器提供全方位的可视化温度监控功能，广泛应用于过程控制/质量检测、状态监控与火灾预防等领域。A35与A65可无缝集成于现有系统中，是市场上唯一一款能通过GenICam™软件提供温度线性输出能力的热成像温度传感器。

将热量可视化的温度探测器

A35和A65属于精确型非接触式温度探测器，采用丰富的热成像细节信息强化使用性能。它们具备高敏感性，能够辨别小至50mK的温差。该系列具有10个视场角可供选择，对测量区域具备更强大的控制能力，能在60 °C(140°F)温度下运行。

数字通信标准的领导者

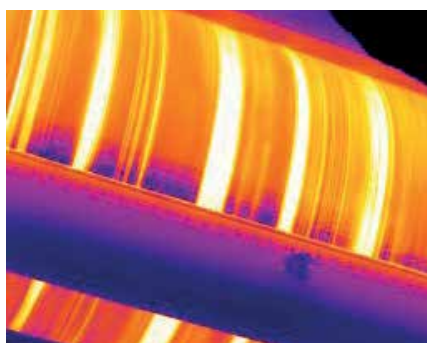
A35与A65为数字通信领域的先驱，在GigE Vision™兼容性与GenICam™协议的支持下，可与Cognex、美国国家仪器(NI)有限公司，以及其他顶尖的机器视觉系统无缝集成。该型号的热像仪能够以高达60Hz的频率，直接向用户的系统传输320 x 256或640 x 512的热图像。Ax5系列产品支持热像仪与立体应用简单加密。

旨在满足用户的应用需求

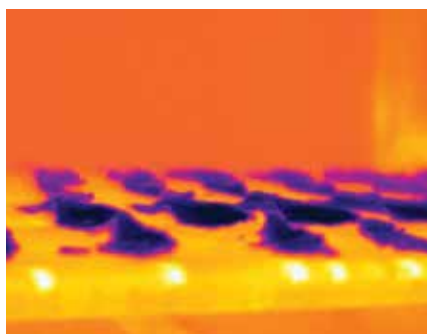
Ax5系列热像仪结构轻巧，可简单安装于电气机柜和其它狭小的空间内。其配有GigE Vision可锁定连接器，具有以太网供电(PoE)的方便性与灵活性。该型号的热像仪采用坚固耐用的特殊设计，耐严苛环境，堪称机器视觉环境自动化应用的理想选择。



检测无色透明的液面。



监控造纸的干燥环节。



控制食品生产线质量。



上海共跃电子有限公司

<http://www.goleap.cn> 咨询热线：400-820-2192

上海总部：

地址：上海市闸北区恒丰北路100号林顿大厦1223室（200070）

电话：021-56559133

传真：021-56559200

江苏分公司：

地址：苏州市高新区邓尉路28号何山花园26幢304室（215011）

电话：0512-69581055

传真：0512-69581255

技术参数

型号	A35	A65
图像与光学参数		
红外分辨率	320 x 256	640 x 512
热灵敏度/NETD	< 0.05°C @ 30°C (86°F) / 50 mK	
视场角 ¹	63°×50°, 7.5mm光学镜头 48°×39°, 9 mm光学镜头 24°×19.2°, 19mm光学镜头 13°×10.8°, 35mm光学镜头 7.6°×6.08°, 60mm光学镜头	90°×69°, 75mm光学镜头 45°×37°, 13mm光学镜头 25°×20°, 25mm光学镜头 12.4°×9.92°, 50mm光学镜头 6.2°×4.96°, 100 mm光学镜头
图像频率	60 Hz	30 Hz
调焦	固定	
探测器参数		
探测器类型	非制冷型VOx红外探测器	
波长范围	7.5 – 13 μm	
探测器像元间距	25 μm	17 μm
探测时间常量	12ms(常见)	
测量		
对象温度范围	-25°C至135°C -40°C至550°C	
精度	±5°C或读数的±5%	
以太网		
以太网类型	Gigabit以太网, 控制与图像	
以太网标准, 连接器	IEEE 802.3, RJ-45	
以太网通信	GigE Vision, 符合1.2, Client API GenICam要求	
以太网图像流	60 Hz时8位单色画面、信号线性/DDE、自动/手动、翻转H&V	
比特率	14-bit 320 x 256 @ 60 Hz 信号线性/DDE, 温度线性, GigE Vision&GigE兼容	30Hz信号线性/DDE时, 14位 640x512像素, 温度线性, GigE Vision &GenICam兼容
以太网电源	以太网供电, PoE IEEE 802.3af class 0供电标准	
以太网协议	TCP, UDP, ICMP, IGMP, DHCP, GigE Vision	
数字输入/输出		
数字输入	1x光电隔离, "0" <1.2 VDC, "1" = 2–25 VDC	
数字输出	1x光电隔离, 2–40 VDC, 最大值185 mA	
数字输入/输出, 隔离电压	500 VRMS	
数字输入/输出, 电源电压	2–40 VDC, 最大值200mA	
数字输入/输出, 连接器类型	12针M12连接器(数字同步与外部电源共用)	
同步输入	帧同步输入控制热像仪, 1x光电隔离	
同步输入类型	@ 3.3 V, "0" <0.8 V, "1" >2.0 V时LVC缓冲器	
同步输出	帧同步输出控制另一台FLIR Ax5装置 1x非隔离	
同步输出类型	3.3 V, "0" = 24 MA, 最大值"1" = 24mA	
数字同步连接器类型	12针M12连接器(数字输入/输出与外部电源共用)	
电源系统		
外部供电运行	12/24V直流, 3.5W标称值<6.0W绝对最大值	
外部电源连接器类型	12针M12连接器(数字输入/输出与数字同步共用)	
电压	允许电压10-30V直流电	
环境参数		
工作温度范围	-15°C 至 60°C	
储存温度范围	-40°C 至 70°C	
湿度(工作及存放)	IEC 60068-2-30/24小时, 95%相对湿度, 25°C至40°C	
电磁兼容性(EMC)	EN 61000-6-2:2001(抗干扰) EN 61000-6-3:2001(抗辐射) FCC 47 CFR 部分15 类别B(抗辐射)	
封装/抗冲击/防震	IP 40 (IEC 60529), 25 g (IEC 60068-2-27), 2 g (IEC60068-2-6), MIL-STD810G	
物理参数		
热像仪尺寸(长x宽x高)	104.1 × 49.6 × 46.6 mm 116.8 × 49.6 × 46.6 mm 141.2 × 61.4 × 61.4 mm	104.1 × 49.6 × 46.6 mm 107.8 × 49.6 × 46.6 mm 144.1 × 58.4 × 58.4 mm 196.4 × 82.0 × 82.0 mm
三脚架安装	UNC 1/4"-20(三侧)	
底座安装	4xM3螺纹安装孔	
外壳材料	镁铝合金	
包装		
内含物	热像仪(带光学镜头)、底座支架、打印文档 (某些型号含调焦工具)	

镜头不可互换, 需要订购时请明确说明。
更多最新规格, 敬请访问www.support.flir.com。



上海共跃电子有限公司

http://www.goleap.cn

咨询热线: 400-820-2192

上海总部:

地址: 上海市闸北区恒丰北路100号林顿大厦1223室(200070)

电话: 021-56559133

传真: 021-56559200

江苏分公司:

地址: 苏州市高新区邓尉路28号何山花园26幢304室(215011)

电话: 0512-69581055

传真: 0512-69581255